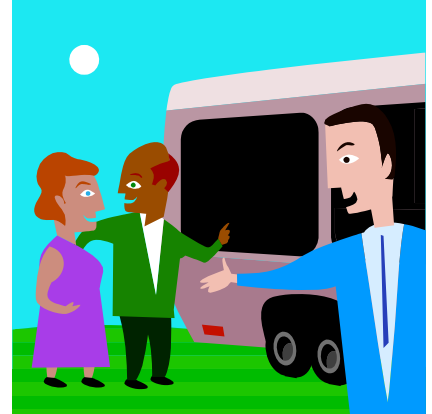




Circolo Dipendenti Regione Liguria

Turismo accessibile



Da oggi i viaggi del CRAL sono fruibili anche da persone con esigenze speciali grazie ad un accordo con l'Associazione:

TUR.ACCE.S. - Promozione Turismo Accessibile e Sociale

Che cosa è il Turismo Accessibile ?

Il turismo accessibile è l'insieme di servizi e strutture in grado di permettere a persone con esigenze speciali (derivanti per esempio da disabilità psichica, motoria e sensoriale) la fruizione della vacanza e del tempo libero senza ostacoli e difficoltà.

I componenti della Associazione sono profondi conoscitori delle problematiche riguardanti le persone con esigenze speciali nell'ambito turistico e degli aspetti sociali e culturali che ne derivano.

L'Associazione, che ci è stata presentata dalla Consulta Regionale per la tutela dei diritti della persona handicappata, opera fornendo propri accompagnatori chiamati "Special Guide" per garantire la piena fruibilità del viaggio alle persone con esigenze speciali, permettendo loro (ed ai loro famigliari) di godere la vacanza in tutta libertà.

Per informazioni rivolgersi in sede

**Circolo Dipendenti
Regione Liguria**

Via Fieschi, 15
16121 GENOVA

Tel.: 010-548-5392
Fax: 010-548-5392
E-mail: turismo@cral.it